

## Новая линейка вертикальных упаковочных машин VFFS - HSV120

Основываясь на большом успехе продаж нашей вертикальной упаковочной машины HSV81, которая была запущена на рынок в 2007 году, мы решили спроектировать совершенно новую линейку машин, которая интегрирует машину HSV81 с несколькими изменениями.

Новая линейка HSV120, которую мы представляем, включает следующие машины:  
 HSV120 ECONOMIC - шаговая машина, работающая с кулачковым приводом поперечных сварных колодок.  
 HSV120 FLEXIBLE - шаговая машина, работающая с приводом поперечных сварных колодок от серводвигателя.  
 HSV120 CONTINUAL - непрерывно работающая машина  
 HSV120 CONTINUAL DUPLEX - непрерывно работающая машина с двумя тубусами.

Новая линейка HSV120 разработана как блочная система. Количество общих частей изменяется для специфических машин от 65 до 85%. Большинство конструктивных групп было упрощено, и одновременно количество этих компонентов было уменьшено с сохранением функций, что всегда является нашим приоритетом.

Машины ECONOMIC, FLEXIBLE, CONTINUAL стандартно выполнены из нержавеющей стали. Гладкие внешние поверхности, защищённые патентом, облегчают очистку корпуса машины, прежде всего в компаниях, таких как холодильные комбинаты или консервные заводы.

Основные общие технические параметры машин ECONOMIC, FLEXIBLE, CONTINUAL:

- Максимальная ширина поперечных сварных колодок: 360 мм
- Максимальное раскрытие поперечных сварных колодок: 200 мм
- Максимальная ширина рулона плёнки: 800 мм
- Пакеты: A, A/B, B, C, D, G, I
- Максимальная скорость: до 180 пакетов/мин. (CONTINUAL).

Максимальная скорость машины HSV120 CONTINUAL DUPLEX, 2x150 пакет / мин.

Общие характеристики линейки машин

- исполнение VELTEKO из нержавеющей стали
- дизайн для легкой очистки
- жесткая механическая конструкция
- электрическая защита IP 55
- сенсорный экран
- управление через промышленный PC
- автодиагностика
- работоспособность с многослойными и PE моно пленками

За дополнительной информацией о параметрах и характеристиках машин линейки HSV120 вы можете обратиться на вебсайт [www.velteko.ru](http://www.velteko.ru), или свяжитесь с нашим отделом сбыта по + 420 317 846 473.



## Статистические и рабочие данные упаковочных машин и дозаторов VELTEKO

Упаковочные машины и дозаторы VELTEKO, которые управляются промышленным PC Beckhoff, позволяют сохранить статистические и рабочие данные в его памяти во время всего срока службы машин. Эти данные структурированы в три группы - так называемые "Пакеты данных".

### 1. Статистические данные упаковочной машины

- Основная статистика - количество пакетов, расход пленки, ...
- Эксплуатационные события - обычные: закончилась плёнка, и чрезвычайные: дефекты
- Эксплуатационные часы – мотто - часы электрических приводов, стоп/старт машины, ...
- Контролирующие - температура электрического шкафа, расход электрической энергии, ...

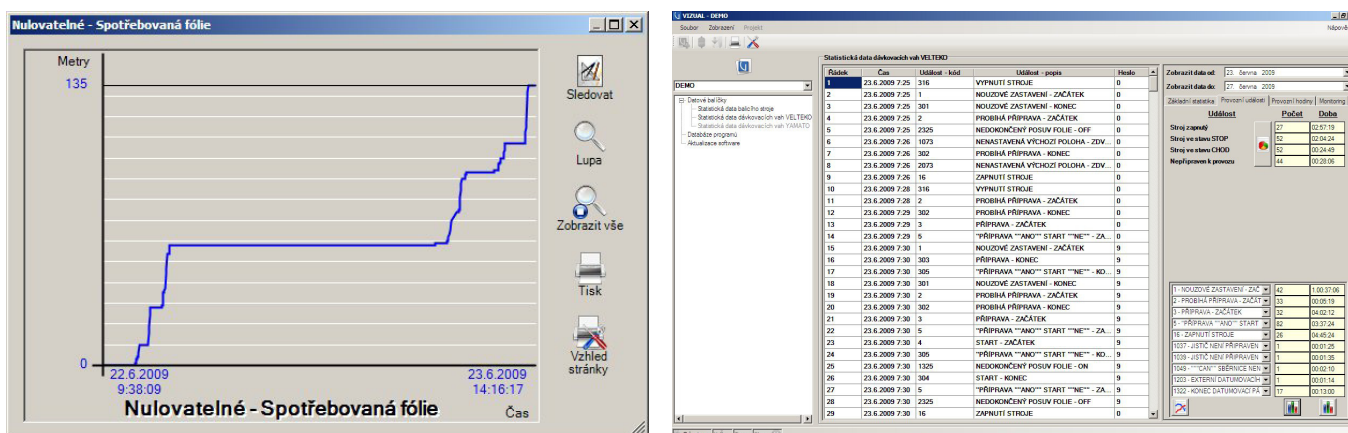
### 2. Статистические данные дозаторов VELTEKO

- Основная статистика - вес дозы со временем сброса, номер дозы с отклонением от среднего значения, ...
- Эксплуатационное событие - хронологический список всех дефектных явлений, ...
- Эксплуатационные часы – мотто - часы электрических приводов, стоп/старт механизма, ...
- Контролирующие - температура электрического шкафа

### 3. Статистические данные мультиголовочных дозаторов Yamato

- Основная статистика - фактические установки дозатора, список последних 1000 доз, ...

Стандартно возможно рассмотреть эти пакеты данных за период времени, выбирая дату рабочей смены,



выбирая изменения на дисплее каждой машины VELTEKO, которой управляет индустриальный PC «Beckhoff». Каждый день может быть разделен до 5 периодов. Экспорт этих данных от индустриального PC машины возможен только в кодируемой версии.

При «условиях выше стандартных» для работы с пакетами данных из PC машины компания VELTEKO предлагает кодированные ключи для «открытия» специфических пакетов и программу VIZUAL. После приобретения кодового ключа (ей) статистические данные могут быть импортированы в VIZUAL через Ethernet или порт USB.

Обычный квалифицированный пользователь PC и программы VIZUAL может создавать новые регулировки режимов работы машины, делать обновление прикладного программного обеспечения машины и также загружать пакеты данных от машины, обрабатывать данные в таблицах, диаграммах, включая печать, и т.д. на своём компьютере.

Экспортировать данные в текстовом "csv" формате в собственную визуализацию пользователя - одна из важных возможностей программы VIZUAL.

Демонстрационная версия программы VIZUAL поставляется компанией VELTEKO бесплатно.



THE EUROPEAN REGIONAL DEVELOPMENT FUND  
AND THE MINISTRY OF INDUSTRY AND TRADE OF THE  
CZECH REPUBLIC SUPPORT INVESTMENT IN YOUR FUTURE